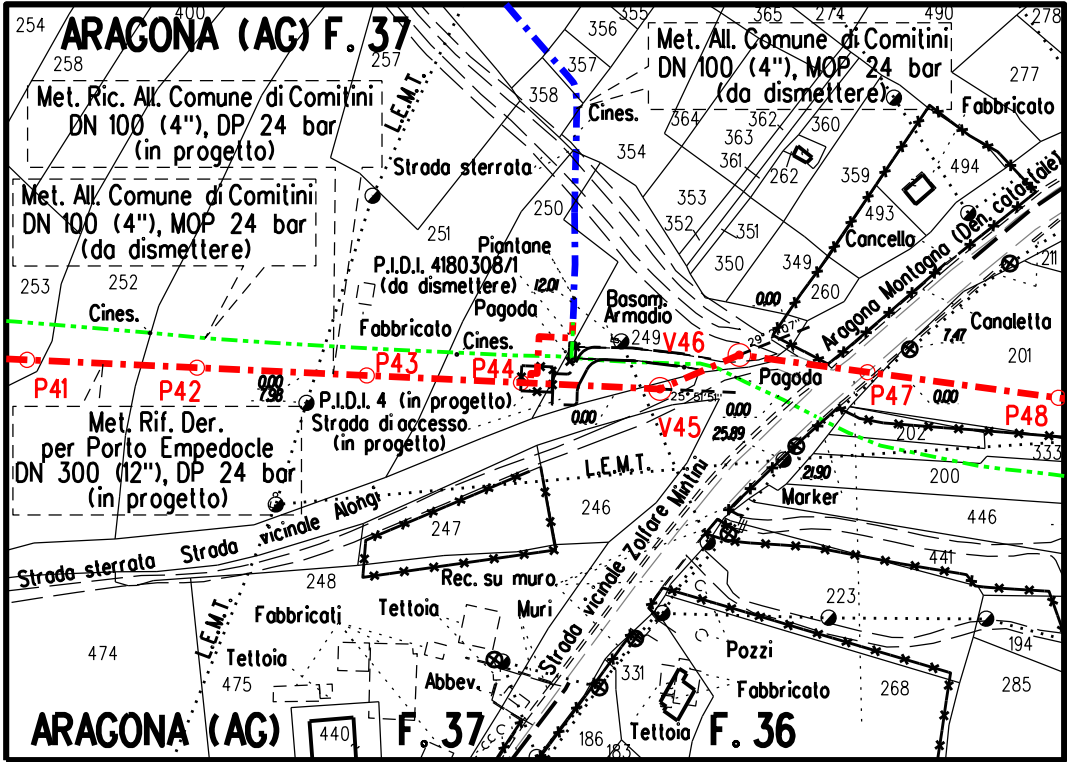
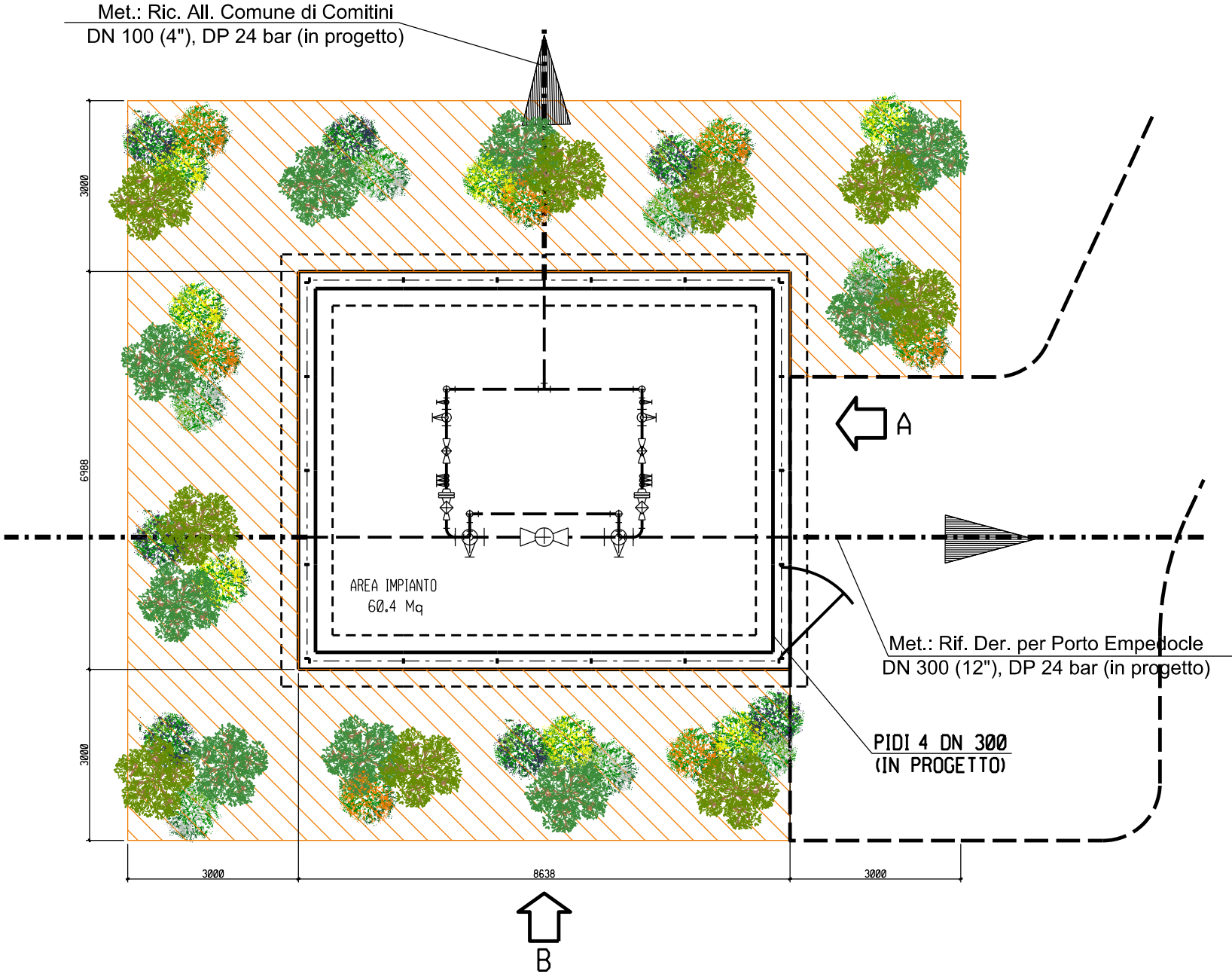




DOCUMENTI DI RIFERIMENTO	N.

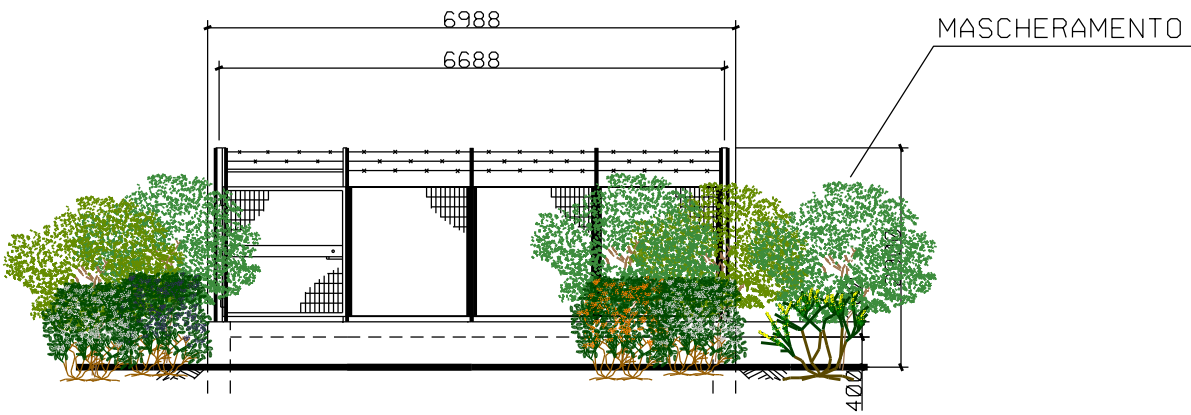


STRALCIO PLANIMETRICO 1:2.000
COMUNE DI ARAGONA (AG) FG.37

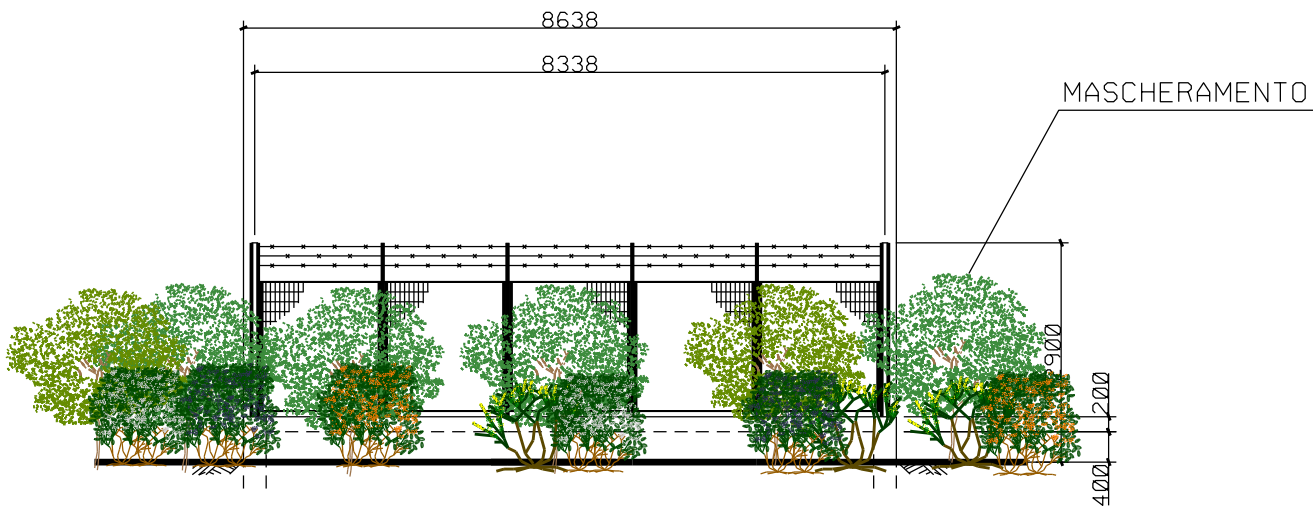
 Area di mascheramento e manutenzione

3	Sett. 2025	EMISSIONE PER APPALTO - AGGIORNAMENTO		GIOACCHINI	PETTINARI	MATTEI														
2	Giugno 2025	EMISSIONE PER APPALTO		GIOACCHINI	PETTINARI	MATTEI														
1	Gennaio 2025	AGGIORNAMENTO AU 327 PER PRESCRIZIONI VIA		GIOACCHINI	BRUNETTI	MATTEI														
0	Novembre 2023	EMISSIONE PER AUTORIZZAZIONE UNICA		DI LEO	BRUNETTI	MATTEI														
INDICE	DATA	R E V I S I O N I		DISEGN.	CONTR.	APPROV.														
<div>Proprietario</div> <div></div>		<div>Progettista</div> <div></div>		COMM. SNAM NQ/R20133/R-L01 Comm. Saipem 023113-105																
				Fg. 1 di 2																
<div>Metanodotto:</div> <div>RIF. DER. PER PORTO EMPEDOCLE DN 300 (12"), DP 24 bar E OPERE CONNESSE</div>				Dis. SNAM n.: DIS-OM-D-12013 Dis. SAIPEM n.: LB-D-82013																
				COD. TECNICO 9114232																
				Scala 1:100																
<div>PUNTO DI INTERCETTAZIONE DI DERIVAZIONE IMPORTANTE (PIDI n.4) DN 300(12") x DN 100 (4") DP 24 bar, Loc. CONTRADA CAPPALUNGA - Prog. Km 14,890 PROGETTO DI RIPRISTINO VEGETAZIONALE - SCHEDA N.4</div>				INDICE	<table><tr><td>0</td><td>1</td><td>2</td><td>3</td><td></td><td></td><td></td></tr><tr><td></td><td></td><td></td><td></td><td></td><td></td><td></td></tr></table>		0	1	2	3										
0	1	2	3																	

DOCUMENTI DI RIFERIMENTO	N.

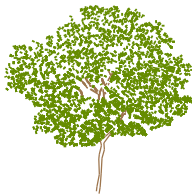
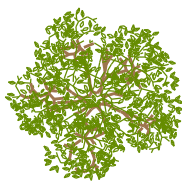


PROSPETTO A scala 1:100

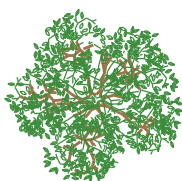


PROSPETTO B scala 1:100

LEGENDA



Olea europaea var. sylvestris (n.9 piante)



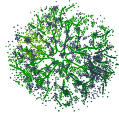
Fraxinus ornus (n.9 piante)



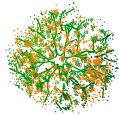
Spartium junceum (n.7 piante)



Crataegus monogyna (n.7 piante)



Phillyrea latifolia (n.7 piante)



Pyrus spinosa (n.7 piante)

Sesto d’impianto 1.5 x 1.5 m
con piante arbustive di 0.80 m
e piante arboree di 1.50 m in contenitore;
dischippacciamanti in fibre vegetali.
Shelter per la protezione individuale
e pali tutori per le piante arboree.

3	Sett. 2025	EMISSIONE PER APPALTO - AGGIORNAMENTO	GIOACCHINI	PETTINARI	MATTEI
2	Giugno 2025	EMISSIONE PER APPALTO	GIOACCHINI	PETTINARI	MATTEI
1	Gennaio 2025	AGGIORNAMENTO AU 327 PER PRESCRIZIONI VIA	GIOACCHINI	BRUNETTI	MATTEI
0	Novembre 2023	EMISSIONE PER AUTORIZZAZIONE UNICA	DI LEO	BRUNETTI	MATTEI
INDICE	DATA	REVISIONI	DISEGN.	CONTR.	APPROV.
Proprietario		Progettista	COMM. SNAM NQ/R20133/R-L01 Comm. Saipem 023113-105		
			Fg. 2 di 2		
Metanodotto:			Dis. SNAM n.: DIS-OM-D-12013 Dis. SAIPEM n.: LB-D-82013		
RIF. DER. PER PORTO EMPEDOCLE DN 300 (12"), DP 24 bar E OPERE CONNESSE			COD. TECNICO 9114232		
			Scala 1:100		
PUNTO DI INTERCETTAZIONE DI DERIVAZIONE IMPORTANTE (PIDI n.4) DN 300(12") x DN 100 (4)" DP 24 bar, Loc. CONTRADA CAPPALUNGA - Prog. Km 14,890 PROGETTO DI RIPRISTINO VEGETAZIONALE - SCHEDA N.4			INDICE		